

Basculer vers le site moderne | Slavielle 8



Tableau de bord [Analyser](#) [Planifier](#) [Explorer](#) [Télécharger](#)

Découvrez comment cette activité aurait l'air dans la nouvelle version moderne et revisitée de Garmin Connect. Pour une utilisation plus intuitive, nous avons ajouté **le suivi des équipements**, **optimisé les graphiques**, **épuré l'apparence** et **agrandi les cartes**.

Afficher mon activité dans la vue moderne

Précédent Suivant

Le Retord

sam., 30 mai 2015 9:43 Heure d'Europe centrale par [Slavielle](#)
 Type d'activité: **Marche** | Type d'événement: **Sans catégorie** | Parcours: --
[J'aime](#) - [Commentaires \(0\)](#)

[Partager](#) [Exporter](#) [Comparer](#) [Envoyer à l'appareil](#) [Enregistrer comme parcours](#) [Imprimer](#)

[Détails](#) [Intervalles](#) [Lecteur](#)

Récapitulatif

Distance: 19,49 km
 Temps: 4:59:35
 Vitesse moy.: 3,9 km/h
 Gain d'altitude: 463 m
 Calories: 1.182 C

Détails

Chronométrage

Allure Vitesse

Temps: 4:59:35
 Tps déplac.: 3:54:42
 Elapsed Time: 6:08:10
 Vitesse moy.: 3,9 km/h
 Avg Moving Speed: 5,0 km/h
 Vitesse max.: 18,3 km/h

Altitude

Gain d'altitude: 463 m
 Perte d'altitude: 456 m
 Altitude min.: 1.049 m
 Altitude max.: 1.350 m

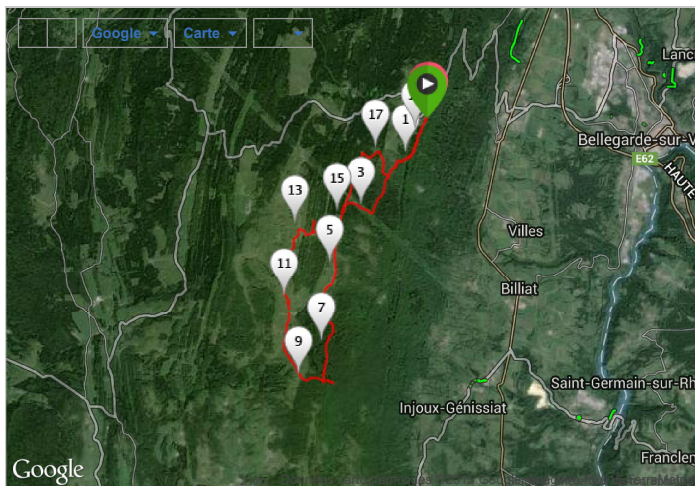
Fréquence

cardiaque bpm % de la valeur max. Zones

FC moy.: 123 bpm
 FC max.: 167 bpm

Carte

Circuits



Cartes

Moyen

Chronométrage

Altitude

Fréquence cardiaque

Circuits 20 [Afficher les intervalles](#)

Intervalle	Temps	Distance	Allure moy.
1	14:22.7	1,00	14:23
2	18:31.0	1,00	18:31
3	11:23.3	1,00	11:24
4	14:43.9	1,00	14:44
5	13:12.8	1,00	13:13
6	14:00.2	1,00	14:00
7	19:31.4	1,00	19:32
8	16:45.0	1,00	16:46
9	18:54.3	1,00	18:55
10	18:38.2	1,00	18:39
11	12:47.3	1,00	12:47
12	18:50.8	1,00	18:51
13	15:22.9	1,00	15:23
14	15:01.9	1,00	15:03
15	12:41.9	1,00	12:42
Récapitulatif	4:59:34.7	19,49	15:23

Intervalle	Temps	Distance	Allure moy.
16	12:00.6	1,00	12:01
17	12:47.5	1,00	12:48
18	13:09.5	1,00	13:10
19	20:21.1	1,00	20:22
20	6:28.6	0,49	13:17
Récapitulatif	4:59:34.7	19,49	15:23

Météo

19°C Ressenti 19°C
8 km/h SSO vent
Hygrométrie 49%

Source : LSGG

Informations supplémentaires

 **Appareil:**
Garmin Forerunner 210, 2.70.0.0

Corrections d'altitude :
Activé Désactivé

Données du récapitulatif:
Original

Aide
Mise en route

Garmin Connect
Blog
Développeurs

Garmin
Produits Fitness
Assistance
Serveur : olaxpw-connect30.garmin.com

Politique de confidentialité | Conditions d'utilisation
Copyright © 1996- 2015 Garmin Ltd. ou ses filiales

